

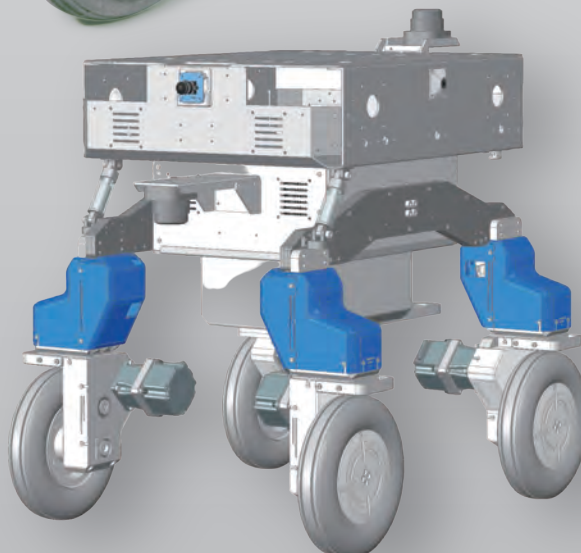
搬送用自律移動ロボット：Mighty-D4 シリーズ

搬送用自律移動ロボット：Mighty-D4 シリーズは、月面探査ロボットの不整地走破技術を応用した独自のサスペンションを搭載した Mighty-D3 シリーズのフレームを改修・強化し、搬送可能な重量が約 50Kg に向上しました。

12cm の段差乗越え能力、その場旋回、真横移動という能力を備えているため、屋内～屋外で路面の凹凸を気にすることなく、機材・材料の自動搬送を実現します。また、マーカーを利用した追従走行、オペレータによる遠隔操作にも対応しています。

工場や倉庫だけではなく、屋外でも活用でき、複合施設や病院、介護施設での非接触搬送に最適なロボットです。

 **Mighty**



【Mighty-D4 スペック】

- PC を利用した遠隔操作
- コントローラを利用した遠隔操作
- 自律走行 (LiDAR、GNSS、カメラ)
- 追従走行 (LiDAR、カメラ)
- ・ 乗越え可能段差：12cm
- ・ 運動性能：その場旋回・真横移動
- ・ 移動速度：最高時速 約 10km
- ・ 登坂能力：15°
- ・ 可搬重量：50Kg 程度
- ・ 方向指示器 (ウインカー) 搭載
- ・ 牽引バー搭載
- ・ 想定運用時間：6～8 時間
- ・ 想定航続距離 (半径)：2.5Km
- ・ 本体サイズ：70 × 55 × 65(cm)
- ・ 本体重量：35kg

Mighty-D4CL

大学・研究機関用のカバーレスモデル

Mightyシリーズのアドバンテージ

小型・高機動性で屋内・屋外をシームレスに移動

- Lidar、カメラを活用し、自律走行、追従走行
- 足場の悪い路面、狭い通路も独自機構により走行、走破
- 優れた操作性での遠隔操作対応(PC操作、リモコン操作)
- ステアリング機能により坂道でも静止・方向転換が可能



Mighty-D3



○ 超音波モータを組み込んだステアリング

弊社製モータを採用しているため電力ゼロで角度を維持でき、8モータでありながら、4モータ相当の消費電力を実現しています。その場旋回、真横移動により狭い通路やクランクの走行も可能です。



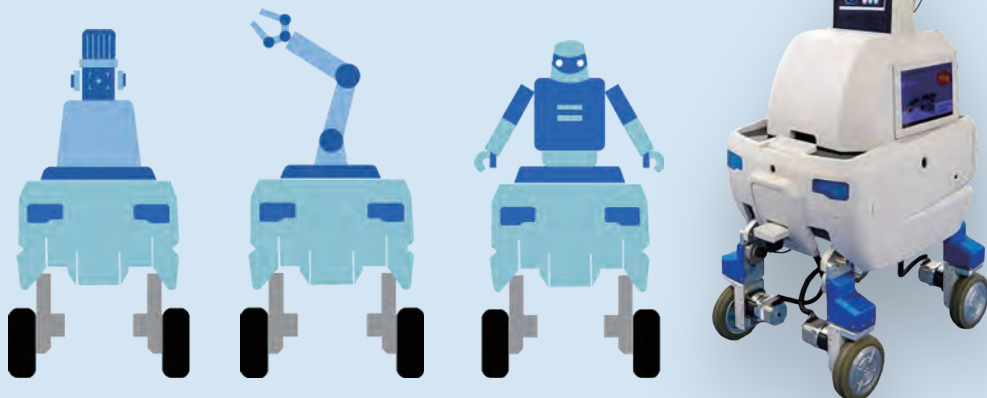
○ 高い走破性を実現するサスペンション

道路の縁石を乗越えることができる段差乗越え能力を実現するリンク機構（特許取得済）を装備。この技術とノウハウにより、凹凸がある屋外～屋内の路面で安定して走行することができます。

屋内・屋外搬送のプラットフォームに

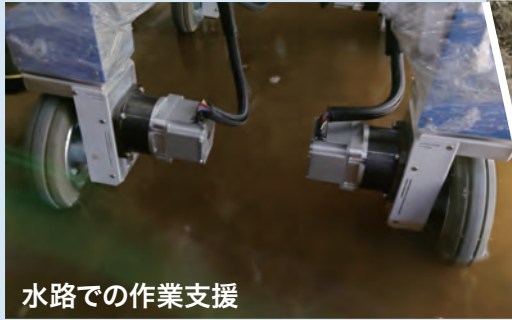
- 大型化
- 小型化
- センサ搭載
- 昇降機搭載
- アーム搭載
- 自動配送+広報活動

など



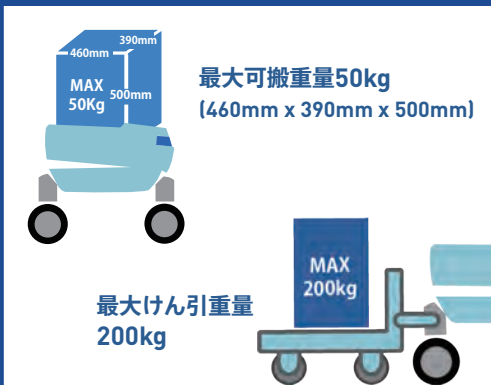
低消費電力・長時間運用、他社にはない高い機動力と拡張性

多彩な状況で活躍するMighty

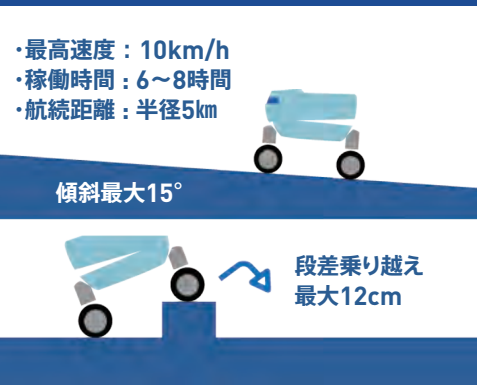


Mightyの特徴

最大可搬重量・最大けん引重量



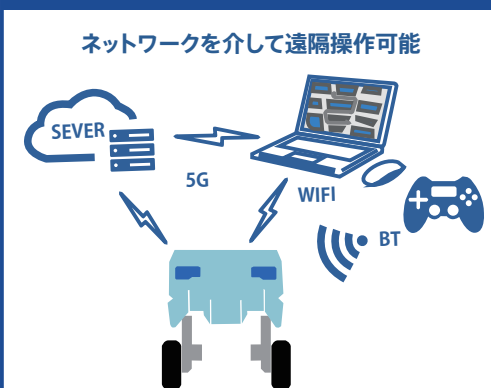
走破能力



自律走行・追従走行



操作環境



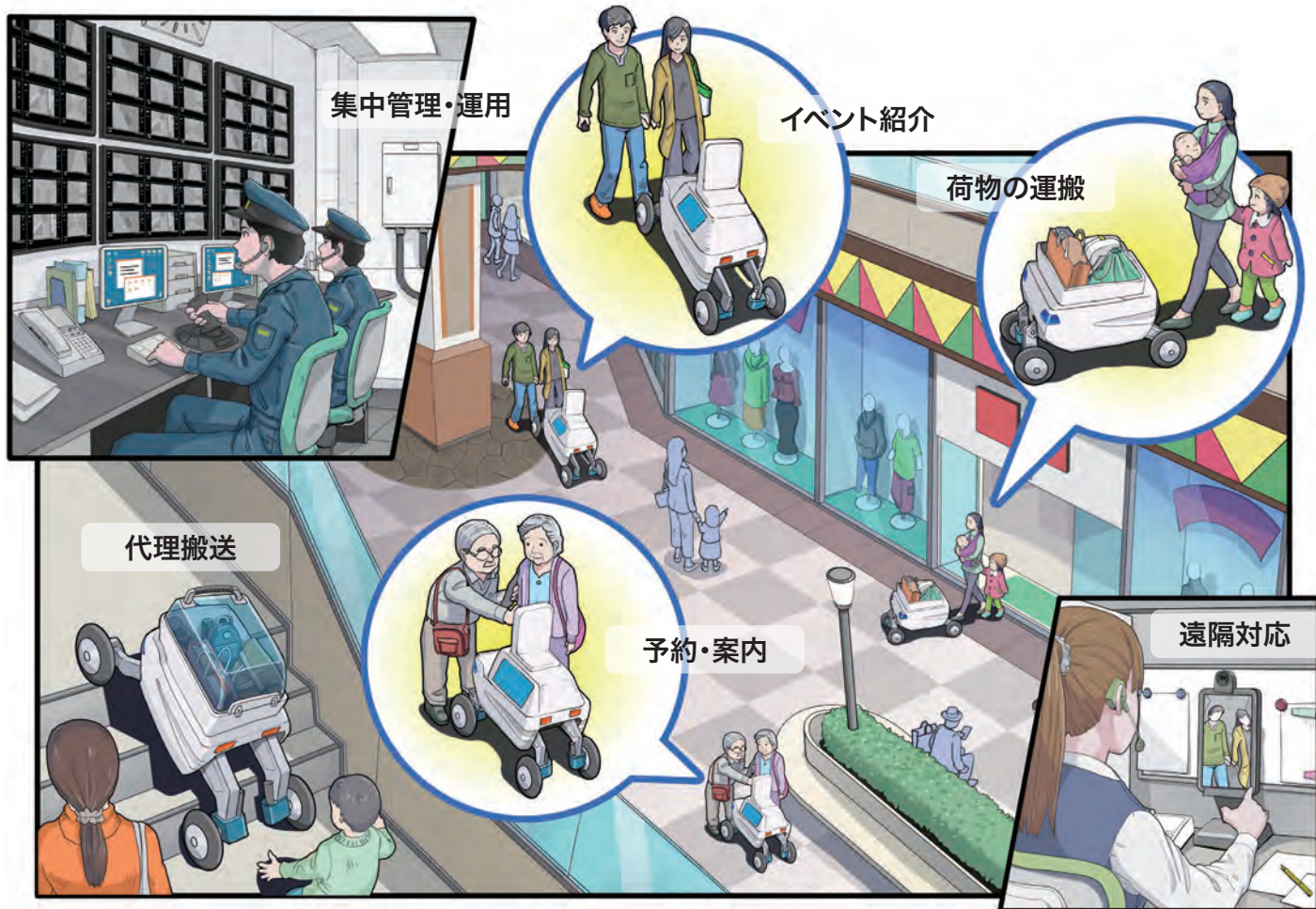
真横移動



その場旋回



Mightyが活躍するスマート社会



Mightyは1台からのカスタマイズが可能です。
お見積は弊社または販売協力店にご連絡ください。

 トルク型超音波モータとロボティクス技術
株式会社 Piezo Sonic

中央事業所 〒143-0013
東京都大田区大森南 4-6-15 テクノFRONT森ヶ崎 507

TEL 03-6379-6020

WEB <https://www.piezo-sonic.com/>
<https://www.piezo-sonic.co.jp/>

E-mail info@piezo-sonic.com

YouTube <https://www.youtube.com/@piezosonic>

X @PiezoSonic(株式会社Piezo Sonic公式)



WEB



YouTube



X

 **KANDA KOGYO**

販売協力店 神田工業 株式会社 熊本事業所

住所 〒869-4213
熊本県八代市鏡町有佐1302番地



神田工業内のRFK(Robotics Field Kumamoto)